



Elektronischer Rechtsverkehr in Bremen

Vortrag auf dem 43. Erfahrungsaustausch des KoopA-ADV
am 7. März 2006 in Hamburg

Dr. Andreas Bovenschulte, Referent beim Senator für Justiz
und Verfassung der Freien Hansestadt Bremen

Eröffnung des ERV in Bremen am 1. Dezember 2005



Alle Gerichte und Staatsanwaltschaften im Land Bremen
(Ausnahme: Landessozialgericht Niedersachsen-Bremen)

Alle Verfahrensarten

Rechtsgrundlagen



Prozess- und Verfahrensordnungen (ZPO, GBO, FGG, ArbGG, VwGO, FGO, SGG, StPO, OWiG)

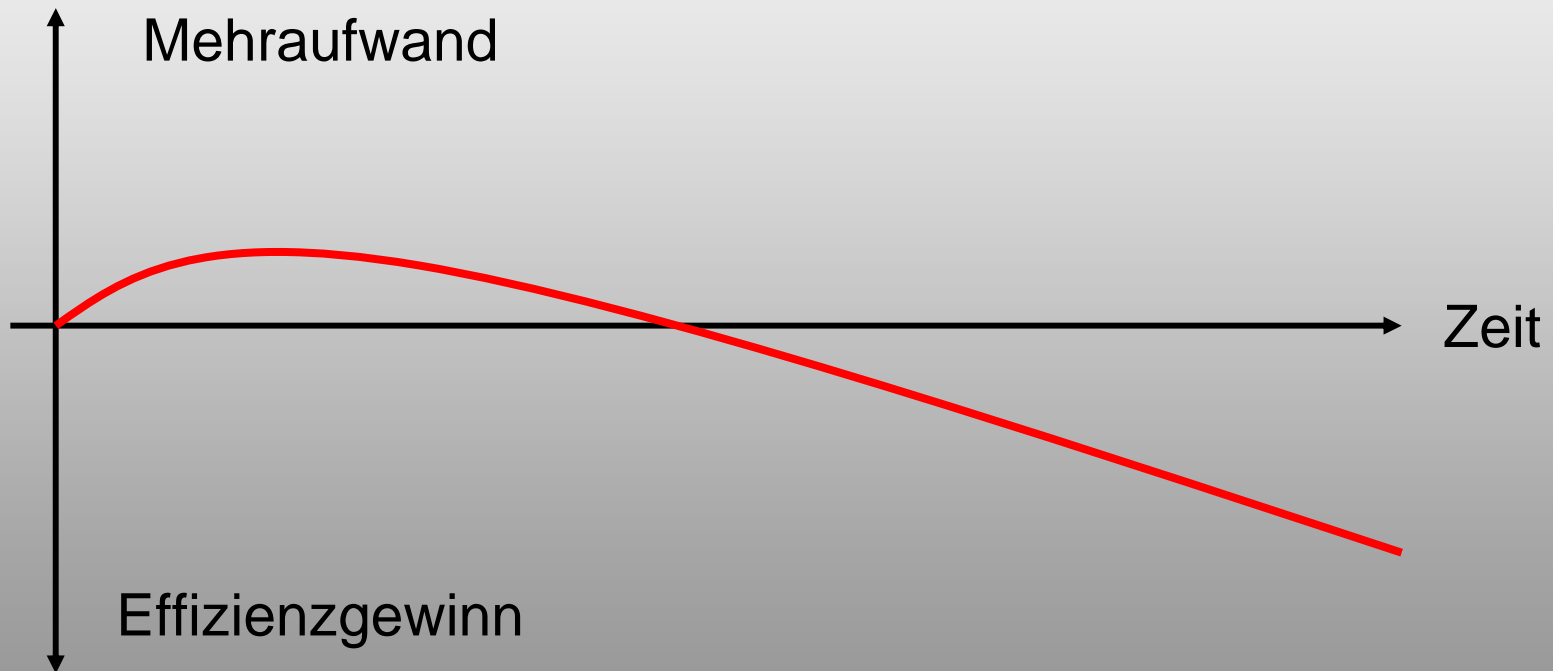
Verordnung über den elektronischen Rechtsverkehr mit den Gerichten und Staatsanwaltschaften im Land Bremen

Stufenweise Einführung



-
- **erster Schritt:** Entgegennahme elektronischer Dokumente – Ausdruck für die Akte (seit 1.12.2005)
 - **zweiter Schritt:** Zustellung elektronischer Dokumente
 - Schriftsätze von Verfahrensbeteiligten (grundsätzlich seit 1.12.2005 – nicht alle Dienststellen sofort)
 - gerichtliche/staatsanwaltschaftliche elektronische Dokumente, z.B. Urteile (schrittweise Einführung)
 - **dritter Schritt:** Integration von Fachverfahren (Austausch strukturierter Daten!) und elektronische Aktenführung (mit elektronischer Akteneinsicht) (schrittweise Einführung)

Auch hier gilt (leider) die klassische Innovationskurve





Bremen ist keine Insel!

Ist: Gemeinsame Lösung mit dem Bund und den Ländern Hessen und Nordrhein-Westfalen

- zentrale Homepage www.egvp.de
- gemeinsame Kommunikationssoftware („Elektronisches Gerichts- und Verwaltungspostfach“ - EGVP)
- zentraler Betrieb einzelner Komponenten (LDS NRW)

Soll: Einbeziehung weiterer Länder in die gemeinsame Lösung; Zusammenführung mit anderen existierenden Systemen zu einer bundesweit einheitlichen Kommunikationsinfrastruktur für den ERV



Elektronisches Gerichts- und Verwaltungspostfach - EGVP - Startseite - Microsoft Internet Explorer

Elektronisches Gerichts- und Verwaltungspostfach - EGVP - Startseite

Home | Sitemap | Kontakt | Impressum | Hilfe

ELEKTRONISCHES GERICHTS- UND VERWALTUNGSPOSTFACH

EGVP

- Allgemeine Informationen
- Rechtliche Grundlagen
- Bearbeitungsvoraussetzungen
- Technische Voraussetzungen
- Downloads
- Antworten auf häufige Fragen

TEILNEHMER

- Gerichte / Justizbehörden
- Sonstige Behörden

**Willkommen beim Elektronischen Gerichts- und Verwaltungspostfach EGVP
- Sichere Kommunikation mit Gerichten und Behörden -**

AKTUELLES

1.1.2006:
Ab heute sind die Verwaltungsgerichte und Finanzgerichte im Land Nordrhein-Westfalen mit EGVP erreichbar!

8.12.2005:
Ab heute sind die Gerichte und Staatsanwaltschaften in Frankfurt am Main mit EGVP erreichbar!

1.12.2005:
Ab heute sind die Gerichte und Staatsanwaltschaften des Landes Bremen mit EGVP erreichbar!

INFORMATION

Zur erstmaligen Nutzung des EGVP lesen Sie bitte die Informationen auf den folgenden Seiten und installieren dann erst die Software.

Nach erfolgreicher Installation können Sie die EGVP Software direkt über die Verknüpfung auf Ihrem Desktop starten.

Sollten bei der Nutzung des EGVP Fragen oder Probleme...

Gemeinsame Kommunikationssoftware (EGVP)....



Elektronisches Gerichts- und Verwaltungspostfach - raith_slave - (C:\osci_governikus\egvp2_slave)

Datei Postfach Nachricht Extras Server EGVP ?

Markierte Senden Alle Senden Weiterleiten Empfangen Erneut Empfangen Neue Nachricht Bearbeiten Signieren Signatur(en) Entfernen Prüfen Drucken Löschen Exportieren Au

Posteingang

	Eingang auf dem Server	Betreff	Von	Unterzeichner	ID
✓	Fr, 17.06.2005 - 14:22:17	<asad	raith_back	öäü	govello11190109239558578044673774648856
✓	Fr, 17.06.2005 - 14:54:48	dfghjk	raith_slave		govello11190128771595000330961077011242
✗ A	Fr, 17.06.2005 - 14:58:33	txhxxg	raith_slave	Raith, Christian Josef Herbert	govello11190130930208179770105529174999
✗ A	Fr, 17.06.2005 - 15:02:26	qwertzui	raith_slave	Raith, Christian Josef Herbert	govello11190133221256082317033289557385
✓	Mi, 13.07.2005 - 13:26:06	asdf	raith_slave		govello11212539640855135255736699166537
✓	Do, 14.07.2005 - 15:36:38	<asdfghjk	raith_slave	öäü (Do, 14.07.2005 15:38:01)	govello11213481957967090073996185236239
✓	Do, 14.07.2005 - 15:42:48	asdfghjkl	raith_slave	PUSCHY :PN (Do, 14.07.2005 15:44:05)	govello11213485609237060118449274221629

Nachricht | Visitenkarte | Anhänge | Inhaltsdaten | Sendeprotokoll | **Eingangsbestätigung** | Prüfprotokoll | Zertifikate

Prüfprotokoll für den Empfänger

Zeitpunkt der Erstellung dieses Protokolls: 17.06.2005, 14:56:28 GMT(+02:00)

Prüfergebnisse	
Betreff	Govello-Nachricht
Nachrichten Kennzeichen	govello11190128771595000330961077011242
Empfänger	raith_slave
Eingang auf dem Server (Ende des Empfangsvorgangs)	17.06.2005, 14:54:48 (lokale Serverzeit)
Prüfergebnis (Signaturen und Signaturzertifikat)	Status o.k.

Erläuterung: Status o.k.: sämtliche durchgeführten Prüfungen lieferten ein positives Ergebnis.
 Status nicht eindeutig: mindestens eine der Prüfungen konnte nicht durchgeführt werden.
 Status nicht o.k.: mindestens eine der durchgeführten Prüfungen lieferte ein negatives Ergebnis.
 Details und Anmerkungen befinden sich am Ende dieses Prüfprotokolls.

Nachrichteninhalt

Status:

...mit zentraler Registrierung



Bitte wählen Sie den Empfänger

Empfänger suchen:

Name Organisation Ort

Gefundene Adressen

Name	Organisation	Ort
Amtsanwaltschaft Frankfurt...	Staatsanwaltschaften HE	Frankfurt
Amtsgericht Bremen	Amtsgerichte HB	Bremen
Amtsgericht Bremen-Blume...	Amtsgerichte HB	Bremen
Amtsgericht Bremerhaven	Amtsgerichte HB	Bremerhaven
Amtsgericht Frankfurt am ...	Amtsgerichte HE	Frankfurt am Main
Arbeitsgericht Bremen-Bre...	Arbeitsgericht HB	Bremen
Arbeitsgericht Frankfurt am ...	Arbeitsgerichte HE	Frankfurt am Main
Bundesfinanzhof	Oberste Bundesgerichte	München
Bundesverwaltungsgericht	Oberste Bundesgerichte	Leipzig
Finanzgericht Bremen	Finanzgericht HB	Bremen
Finanzgericht Düsseldorf	Finanzgerichte NRW	Düsseldorf
Finanzgericht Köln	Finanzgerichte NRW	Köln
Finanzgericht Münster	Finanzgericht Münster	Münster
Generalstaatsanwaltschaft ...	Generalstaatsanwaltschaft HB	Bremen
Hanseatisches Oberlandes...	Oberlandesgericht HB	Bremen
Landesarbeitsgericht	Landesarbeitsgericht	Frankfurt am Main
Landesarbeitsgericht Bremen	Landesarbeitsgericht HB	Bremen
Landgericht Bremen	Landgericht HB	Bremen
Landgericht Frankfurt am M...	Landgerichte HE	Frankfurt am Main

Details Aktualisieren Auswählen Schließen Hilfe

Warum EGVP? (I)



- **Elektronischer Rechtsverkehr aus einer Hand:** Signieren, Verschlüsseln, Versenden, Nachrichtenverwaltung in einer von der Justiz kostenlos bereitgestellten Software
 - **Plattformunabhängigkeit:** Unterstützung von Windows und Linux
 - **Fehlervermeidung durch Nutzerführung und Plausibilitätskontrollen**
-

Warum EGVP? (II)



Sicherheit durch OSCI-basierte Kommunikation:

- **Vertraulichkeit:** „automatische“ Verschlüsselung aller gesendeten Nachrichten
- **Integrität und Authentizität:** Unterstützung aller relevanten Signaturverfahren
- **Nachweisbarkeit:** sofortige signierte Eingangsbestätigung der Empfangseinrichtung des Gerichts bzw. der Staatsanwaltschaft

Entgegennahme elektronischer Dokumente (I)



- Schriftsätze sind **qualifiziert signiert** einzureichen, wenn sie in der „Papierwelt“ zu unterschreiben wären.
- Beschränkung der **zugelassenen Formate** durch ERV-Rechtsverordnung:
 - Schriftsätze: Word, PDF, ASCII, Unicode, RTF, XML, TIFF, Excel
 - Beweismittel: alle Formate zulässig
- **Zugang** ist erfolgt, wenn Dokument in verarbeitbarer Form in der Virtuellen Poststelle gespeichert wurde. Auf Abruf durch Gericht/Staatsanwaltschaft kommt es nicht an. Empfänger erhält **E-Mail-Benachrichtigung** über Eingang. Eingangszeitpunkt wird im **Prüfprotokoll** des EGVP vermerkt.

Entgegennahme elektronischer Dokumente (II)



- Bei Problemen: **Mitteilungspflicht des Gerichts** nach § 130a I ZPO
- Solange keine elektronische Aktenführung besteht, sind eingegangene Dokumente **auszudrucken** und zu den Akten zu nehmen.
 - Ausdruck muss **Transfervermerk** mit den Ergebnissen der Signaturprüfung enthalten (§ 298 II ZPO). Funktion wird vom **Prüfprotokoll** des EGVP übernommen.
 - **Elektronisches „Original“** ist mindestens bis zum **rechtskräftigen Abschluss** des Verfahrens zu speichern.

Elektronische Zustellung



- **rechtliche Grundlage:** § 174 ZPO
- Zustellung mit **einfacher** Signatur und **Verschlüsselung**
 - aber: Verfügung des Richters muss i.d.R. qualifiziert signiert sein
 - Beglaubigung durch Geschäftsstelle gem. § 169 II ZPO
- Elektronische Zustellung an **Anwälte** grundsätzlich jederzeit möglich, an Bürger nur mit Zustimmung des Empfängers (aber: EGVP kennt generelle Opting-Out-Möglichkeit)
- **Empfangsbekanntnis** kann als qualifiziert signiertes elektronisches Dokument erteilt werden.

EGVP (Nachrichtenerstellung)



Nachricht an: Bundesfinanzhof

Datei Extras ?

Qualifizierte Signatur Fortgeschrittene Signatur Ohne Signatur

Empfänger: Bundesfinanzhof

Mitteilungsart: Neues Verfahren

Bezug

ohne Aktenzeichen

Aktenzeichen des Empfängers

Aktenzeichen des Absenders

Nachricht

Schriftsätze, Schreiben, Anlagen, Beweismittel

- Schriftsätze/Schreiben 1
 - 2005-12-19_Anschreiben_LEGO.doc
- Anlagen
 - 2005-12-13_mitschrift.doc
- Beweismittel/Belege

verfügbar: 10 MB, genutzt: 146 kB verfügbar: 10, genutzt: 2

Bitte wählen Sie den Empfänger

Empfänger suchen:

Name Organisation Ort

Gefundene Adressen

Name	Organisation	Ort
Amtsanzwaltschaft Frankfurt...	Staatsanwaltschaften HE	Frankfurt
Amtsgericht Bremen	Amtsgerichte HB	Bremen
Amtsgericht Bremen-Blume...	Amtsgerichte HB	Bremen
Amtsgericht Bremerhaven	Amtsgerichte HB	Bremerhaven
Amtsgericht Frankfurt am ...	Amtsgerichte HE	Frankfurt am Main
Arbeitsgericht Bremen-Bre...	Arbeitsgericht HB	Bremen
Arbeitsgericht Frankfurt am ...	Arbeitsgerichte HE	Frankfurt am Main
Bundesfinanzhof	Oberste Bundesgerichte	München
Bundesverwaltungsgericht	Oberste Bundesgerichte	Leipzig
Finanzgericht Bremen	Finanzgericht HB	Bremen
Finanzgericht Düsseldorf	Finanzgerichte NRW	Düsseldorf
Finanzgericht Köln	Finanzgerichte NRW	Köln
Finanzgericht Münster	Finanzgericht Münster	Münster
Generalstaatsanwaltschaft ...	Generalstaatsanwaltschaft HB	Bremen
Hanseatisches Oberlandes...	Oberlandesgericht HB	Bremen
Landesarbeitsgericht	Landesarbeitsgericht	Frankfurt am Main
Landesarbeitsgericht Bremen	Landesarbeitsgericht HB	Bremen
Landgericht Bremen	Landgericht HB	Bremen
Landgericht Frankfurt am M...	Landgerichte HE	Frankfurt am Main

Details Aktualisieren Auswählen Schließen Hilfe

Beweismittel/Belege

Löschen

EGVP (Nachrichtenverwaltung)

Elektronisches Gerichts- und Verwaltungspostfach - raith_slave - (C:\osci_governikus\egvp2_slave)

Datei Postfach Nachricht Extras Server EGVP ?

Markierte Senden Alle Senden Weiterleiten Empfangen Erneut Empfangen Neue Nachricht Bearbeiten Signieren Signatur(en) Entfernen Prüfen Drucken Löschen Exportieren Au

	Eingang auf dem Server	Betreff	Von	Untersigner	ID
Fr, 17.06.2005 - 14:22:17	<sasd	raith_back	öäü	govello11190109239558578044673774648856	
Fr, 17.06.2005 - 14:54:48	dfghjk	raith_slave	govello11190128771595000330961077011242		
Fr, 17.06.2005 - 14:58:33	fxhxxg	raith_slave	Raith, Christian Josef Herbert	govello11190130930208179770105529174999	
Fr, 17.06.2005 - 15:02:26	qwertzui	raith_slave	Raith, Christian Josef Herbert	govello11190133221256082317033289557385	
Mi, 13.07.2005 - 13:26:06	asdf	raith_slave	govello11212539640855135255736699166537		
Do, 14.07.2005 - 15:38:38	<asdfghjk	raith_slave	öäü (Do, 14.07.2005 15:38:01)	govello11213481957967090073996185236239	
Do, 14.07.2005 - 15:42:48	asdfghjkl	raith_slave	PUSCHY :PN (Do, 14.07.2005 15:44:05)	govello11213485609237060118449274221629	

Nachricht Visitenkarte Anhänge Inhaltsdaten Sendeprotokoll Eingangsbestätigung Prüfprotokoll Zertifikate

Prüfprotokoll für den Empfänger

Zeitpunkt der Erstellung dieses Protokolls: 17.06.2005, 14:56:28 GMT(+02:00)

Prüfergebnisse	
Betreff	Govello-Nachricht
Nachrichten Kennzeichen	govello11190128771595000330961077011242
Empfänger	raith_slave
Eingang auf dem Server (Ende des Empfangsvorgangs)	17.06.2005, 14:54:48 (lokale Serverzeit)
Prüfergebnis (Signaturen und Signaturzertifikat)	Status o.k.

Erläuterung: Status o.k.: sämtliche durchgeführten Prüfungen lieferten ein positives Ergebnis.
Status nicht eindeutig: mindestens eine der Prüfungen konnte nicht durchgeführt werden.
Status nicht o.k.: mindestens eine der durchgeführten Prüfungen lieferte ein negatives Ergebnis.
Details und Anmerkungen befinden sich am Ende dieses Prüfprotokolls.

Nachrichteninhalt

Status:



Perspektiven

- „Großkunden“ für die Teilnahme am elektronischen Rechtsverkehr gewinnen; insbesondere: Kommunikation mit Registergerichten und Mahngerichten über das EGVP organisieren
 - Im gerichtlichen Mahnverfahren werden schon jetzt ca. 1,5 Mio. Anträge pro Jahr über das Internet gestellt (mit qualifizierter Signatur!)
 - Elektronische Kommunikation mit den Registergerichten ist ab 1.1.2007 zwingend vorgeschrieben
- Bundesweit einheitliche Kommunikationsinfrastruktur aufbauen
- Einführung der elektronischen Vorgangsbearbeitung und Aktenführung



Vielen Dank für Ihre Aufmerksamkeit!