

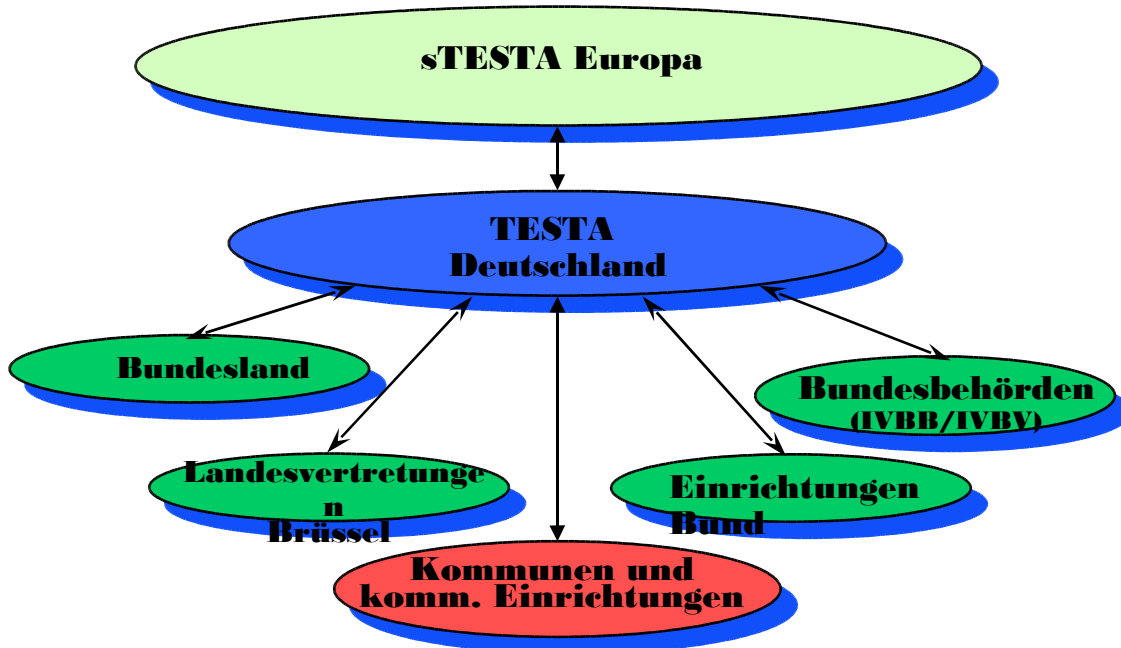
44. KoopA Erfahrungsaustausch Dresden 2007

TESTA-D ein Überblick

P. Feierabend

Ministerium des Innern des Landes Brandenburg

Trans European Services for Telematics between Administrations



Übersicht (1/2)

- 73 Verwaltungsnetze = 1,5 Mio IT-Nutzer

Alle 16 Bundesländer

- Oberste Bundesbehörden über IVBB / IVBV

- EU-Dokumenten-Server und E-Mail
- Bundesratsserver

- Bundeseinrichtungen über IVBB, z.B.

- Kraftfahrtbundesamt
- Bundesamt für Finanzen Bonn
- Rechenzentrum der Finanzverwaltung
- Statistisches Bundesamt Wiesbaden
- Bundesverwaltungsamt Köln

- Kommunen, z.B.

- Köln, Dortmund, Bonn, Erfurt, Weimar, Halle

Übersicht (2/2)

- 33 Kommunale Rechenzentren

- Dienstleister für Verwaltungen
juris GmbH Saarbrücken

- Träger öffentlichen Rechts

Netz des DRB (Rentenversicherung Bund, ehem. VdR)
Würzburg

- TESTA Europa II (Euro-Domain)

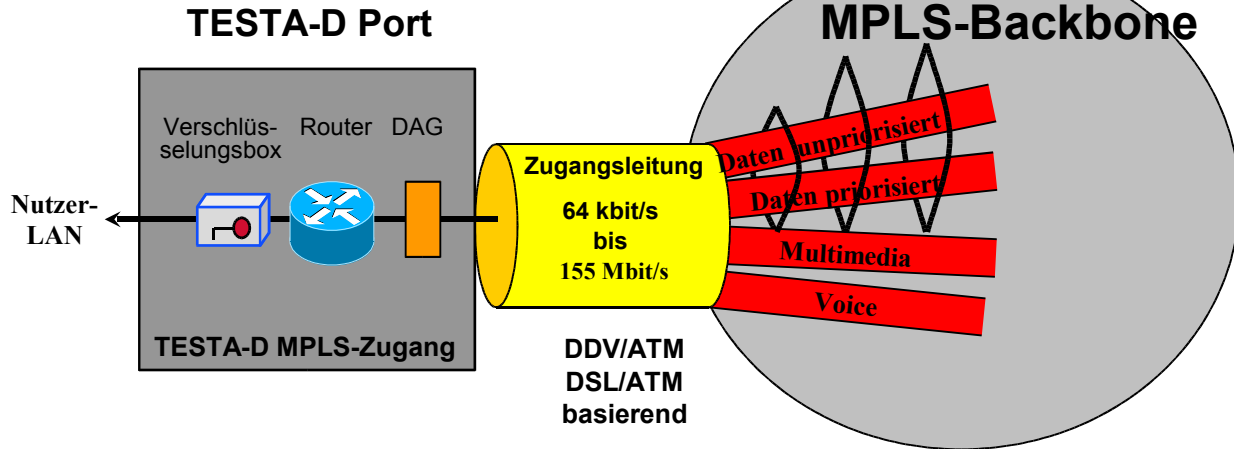
Zugang zu zentralen EU-Diensten und europäischen
Ländern (z.B. zum CIRCA-Server)

- Landesvertretungen Brüssel

- LV Thüringen
- LV Sachsen Anhalt

TESTA-D Anschlusskonzept

Verwaltungseinrichtung



Secure IP VPN - Komponenten

- TESTA-D Lokationszugänge mit IPSec -Boxen
 - durch **IP-Sec-Krypto-Boxen** abgesicherte virtuelle Verbünde
 - jeglicher Verkehr ab „Haustür“ ist **verschlüsselt** und nur **zwischen berechtigten** Verwaltungen möglich
 - dadurch vertrauliche Übertragung im WAN gewährleistet
 - Verschlüsselungstechnik SINA (secunet/BSI)

- Festzugänge auf Basis Transporttechnologien
 - **Frame Relay / ATM**
 - **DSL / ATM**

- MPLS-Backbone

MPLS: Multi Protokoll Label Switching - leistungsfähige und flexible Verbindungstechnologie zur Realisierung von sicheren IP-VPN

Services in TESTA-D (Beispiele)

- Circa-Server (HZD Wiesbaden)
- Zentraler DNS-Server
- SMTP Mail-Relay:

Februar 2007 ca. 30.000 Mails pro Tag über TESTA-D

- Zertifikat-Dienste für digitale Signaturen / Encryption
basiert auf Trust Centre T-TeleSec
 - fortgeschrittene Zertifikate (TESTA CA)
 - qualifizierte Zertifikate (Public Key Service (PKS®))

- Help Desk / T-Systems-Service-Portal

•**TeKo** Koopa TESTA-D **Koordinierungsstelle** (HZD Wiesbaden)

Neue Anwendungen / Planungen

- **Elektronische Steuererklärung (ELSTER)** Datenaustausch zwischen Finanzämtern, RZF und BfF
- **X-Meld** (Umzug von Bürgern) Datenaustausch zwischen 12.000 Meldebehörden (in Betrieb ab 01.01.2007)
- **Rentenanträge Online** Datenaustausch zwischen Kommunen und DRB (Rentenversicherung Bund) Würzburg
- **Digitaler Personalausweis** Datenaustausch zur Bundesdruckerei, biometrische Daten

Technisches Konzept

Anwendungen	E-Rechnen			
	Portal Steuerung von Anwendungen, User -Profile, Authentifikation			
Secure E-Gov	Zentraler Zertifikats Service / TESTACA Zertifikate für digitale Signatur, Verschlüsselung, Authentifikation und Anwendungen			ZMD
Zentrale Services	INS	M2-Gateway	Intranet Web	(optional) Erweitertes Intranet Web /CSM
Security TESTAD Zugänge	Secure IPMN IPSec getunnelte Verbindungen			
Netz-plattform	IPMN auf Basis MHS Any-to-Any, Port-Bandbreite: 64 kbit/ s bis 34 Mbit/ s, VPN, CoS, proaktives Management, SLA			

3. Nachtrag zum Rahmenvertrag TESTA-D

- Am 08.09.2006 wurde der 3. Nachtrag zum RV unterzeichnet,
rückwirkend zum 01.01.2006
- Einrichtung und Finanzierung TESTA-Koordinierungsstelle

Ihre Aufgaben werden vom Land Hessen, vertreten durch die HZD, wahrgenommen.

- **Einrichtung einer zentralen Serviceplattform ab 01.07.06**

T-Systems betreibt eine zentrale Service Plattform

- **Domain Name Service (DNS) und**
- **E-Mail Services / E-Mail-Relay**

- Anschlussgebühren TESTA-D bleiben konstant, aber mit Mehrwerten (DNS, Mail, Koordinierungsstelle)

T-System übernimmt Inkasso für KoopA-Anteil

Anschlusspreise 2006

Nachfolgende Preisübersicht enthält die monatlichen und einmaligen Entgelte ohne Anschlussleitungsbackup.

Anschlussart Festanschluss FLP Port / PVC in kbit/s	Bereitstellung einmalig (EUR)	City- Anschluss monatlich (EUR)	Country- Anschluss monatlich (EUR)
64/32	950,00	912,00	1.074,00
128/64	950,00	1.186,00	1.397,00
256/128	1.630,00	1.607,00	1.872,00
512/256	1.630,00	2.213,00	2.523,00
1.024/512	1.630,00	2.843,00	3.185,00
1.920/1.024	1.630,00	3.377,00	3.689,00
2 x 1.920/1.024	2.350,00	5.619,00	auf Anfrage
34 Mbit/s / 6 Mbit/s	6460,00	11.126,00	auf Anfrage

Aktuelle Aktivitäten

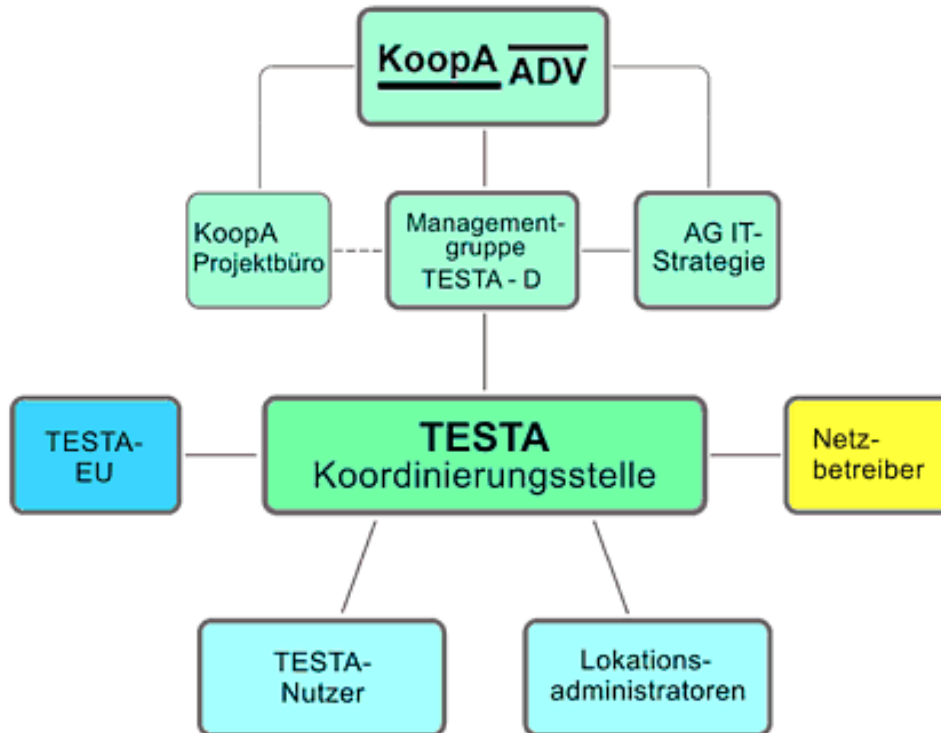
**Eine neue Managementgruppe TESTA-D
(BB, BE, Bund, He)
ist durch den KoopA im Dezember 06 eingerichtet**

- **Abstimmung mit DOL-Vorhaben Infrastruktur (KIVD)**
- **Sicherheitskonzept TESTA-D**
- **Migration sTESTA**

- **Erstellung und Abstimmung Konzepte für Weiterentwicklungen, z.B.**
 - **Betreiberkonzept**
 - **neue Features (CoS, DNS-Back-up,**)
 - **neue Dienste**

- **Anwenderforen TESTA-D: nächstes Forum September 07**

Organisationsstruktur TESTA-D



DOL-Vorhaben Deutschland Infrastruktur

Prioritäres Deutschland-Online-Vorhaben **Kommunikationsinfrastruktur für die öffentliche Verwaltung Deutschlands (KIVD)**

Vorstellung des Projektes auf 1. Anwenderforum TESTA-D
Bestandsaufnahme / Erhebung im 4. Quartal 2006
Abschluss der 1. Projektphase im Jan 2007
Informationsveranstaltung und Ergebnispräsentation
am 25.01.2007 in Berlin
(Foliensätze können im BMI bezogen werden)

**Einsetzung einer Projektgruppe des KoopA zur Begleitung
des Vorhabens (Beschluss des KoopA am 22.03.07)**

Sicherheitskonzept: Ausgangssituation



TESTA-D wurde seit 2004/2005 auf eine neue Technologieplattform gestellt.

Das Netz wurde durchgängig auf MPLS umgestellt, die Netz- und Vermittlungstechnik entsprechend erneuert.

Zur Netz-Verschlüsselung sind seit 2005 für alle Ports SINA-Boxen installiert.

Mitte 2006 wurde die neue zentrale Dienstplattform mit DNS und einem E-Mail-Relay eingerichtet.

Die Sicherheitskonzeption für TESTA-D muss aktualisiert werden um diese neue Technik und neuen Dienste zu berücksichtigen.

Das BSI ist mit der Umsetzung beauftragt.

Sicherheitskonzept:

Aufgaben und Lösungsansatz

- ✓ Für TESTA-D wird ein Sicherheitslevel definiert und sichergestellt, der mindestens einen Grundschutz entsprechend BSI ausweist und gewährleistet
- ✓ den Nutzern die Möglichkeit bietet, TESTA-D-Komponenten und definierte und zugesicherte Features in ihren eigenen Sicherheitskonzepten zu nutzen,
- ✓ die Anschlussbedingung an sTESTA (entsprechend MoU aus 2005 bzw. zukünftiger neuer Regeln) erfüllt,
- ✓ und damit einen klaren Mehrwert gegenüber offenen Netzen

IT-Grundschutz

- Es wird eine Grundschutz-Modellierung entsprechend BSI-Grundschutzhandbuch durchgeführt
- Für alle Komponenten wird mindestens „normaler“ Schutzbedarf festgelegt.
- Die notwendigen Maßnahmen werden sichergestellt und dokumentiert.
- Dieser Schutz wird auditiert.
- Das BSI gibt hierzu Nutzungshinweise und berät die Nutzer.
- Die Features werden in geeigneter Form veröffentlicht und verbindlich zugesichert.

Die Nutzer entscheiden jeweils in eigener Verantwortung, ob im Einzelfall ein höherer Schutzbedarf für Ihre Verfahren und Systeme festgelegt werden soll.

Erweiterter IT-Grundschutz

Für zentrale Komponenten wird ein hoher Schutzbedarf festgelegt und sichergestellt.

- Zentrale Service-Plattform, E-Mail-Relay, DNS
- Krypto-Management für SINA

Die Eigenschaften werden in geeigneter Form veröffentlicht und verbindlich zugesichert.

Für Nutzer, die TESTA-D für eine VS-Kommunikation nutzen wollen, wird definiert, wieweit die TESTA-D-Komponenten (z.B. SINA-Boxen) mitgenutzt werden können.

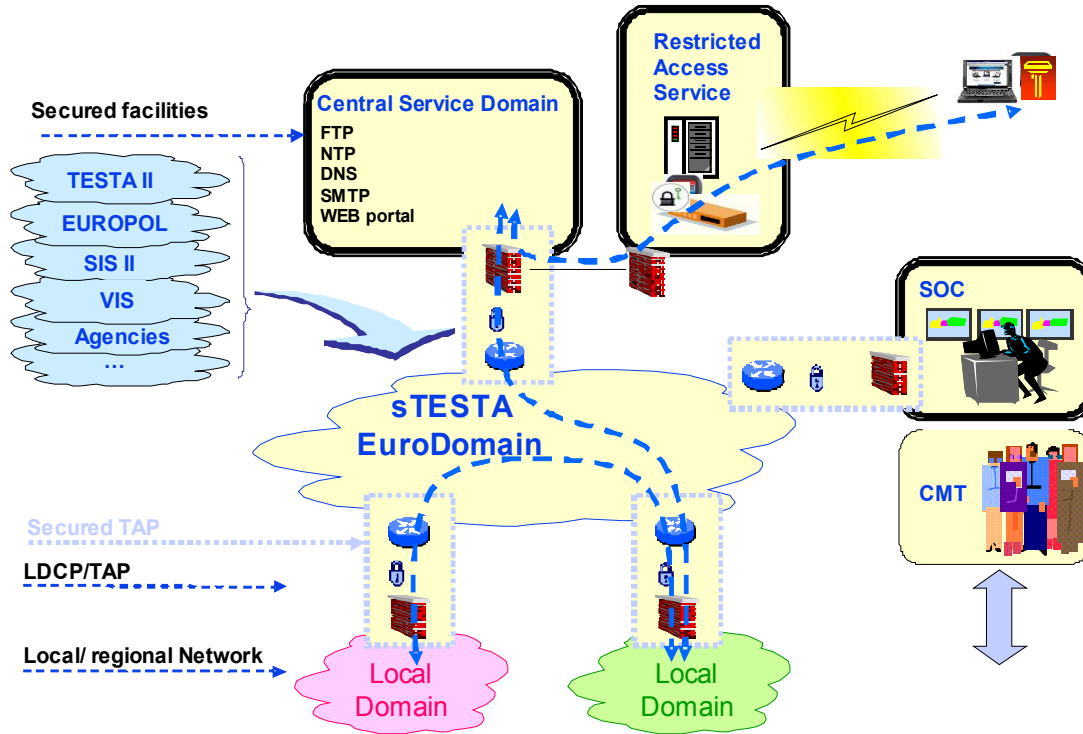
Es werden eventuell zusätzlich notwendig werdende Maßnahmen festgelegt, z.B. die räumlich/organisatorische Absicherung des Zugangs zu den TESTA-D-Knoten und SINA-Boxen, spezifische Anforderungen/Konfigurationen für das Schlüsselmanagement

Sachstand sTESTA (EU)

Am 29.09.2006 wurde ein Vertrag zwischen der Europäischen Kommission und der Bietergruppe Orange Sertvices / HP zu sTESTA abgeschlossen:

- Es wird ein **neues Memorandum of Understanding** (MoU) zu schließen und abzustimmen sein
- Jeder sTESTA Anschluss hat Basisbandbreite von 2 Mb/s
- Die Europäische Kommission finanziert für jeden Mitgliedsstaat einen s-TESTA-Anschluss (TAP)
- Für die Akkreditierung werden neue ‚global security requirements‘ erstellt, die abgestimmt werden müssen
- Erste Pilotinstallationen (ab 05/07) sind in Vorbereitung
- **Migration Deutschland von TESTA II nach sTESTA**
30.07. bis 22.08.2007
- Regelmäßige Expertenrunden zur Abstimmung

Komponenten sTESTA



sTESTA Planungen Migration



Country/Site	Suggested Migration date
Pilot site 1 (Finland)	07.05.07 – 21.05.07
Pilot site 2 (Greece)	10.05.07 – 24.05.07
Pilot site 3 (Spain)	16.05.07 – 31.05.07
Belgium (backup pilot)	04.06.07 – 15.06.07
Denmark (backup pilot)	05.06.07 – 18.06.07
Belgium	06.06.07 – 02.07.06
Luxembourg	20.06.07 – 10.07.07
Spain	28.06.07 – 13.06.07
Denmark	03.07.07 – 17.07.07
Lithuania	05.07.07 – 18.07.07
Estonia	06.07.07 – 20.07.07
Greece	09.07.07 – 25.07.07
Norway	13.07.07 – 06.08.07
Hungary	25.07.07 – 07.08.07
Latvia	27.07.07 – 09.08.07
Germany	30.07.07 – 22.08.07
Turkey	10.08.07 – 24.08.07
Poland	13.08.07 – 29.08.07
Slovakia	20.08.07 – 31.08.07

Country/Site	Suggested Migration date
Portugal	21.08.07 – 11.09.07
Romania	29.08.07 – 12.09.07
Ireland	30.08.07 – 14.09.07
Slovenia	03.09.07 – 14.09.07
Austria	04.09.07 – 19.09.07
Cyprus	07.09.07 – 20.09.07
Sweden	10.09.07 – 25.09.07
Bulgaria	13.09.07 – 26.09.07
Italy	13.09.07 – 05.10.07
Czch Republic	25.09.07 – 08.10.07
France	26.09.07 – 16.10.07
UK	04.10.07 – 19.10.07
Malta	09.10.07 – 22.10.07
Iceland	10.10.07 – 24.10.07
Switzerland	12.10.07 – 25.10.07
Netherlands	15.10.07 – 05.11.07

sTESTA Komponente "Bridge"

Central Service Domain
FTP

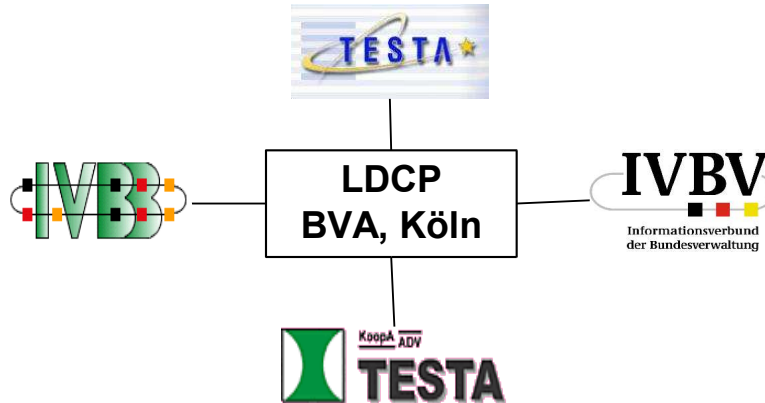
sTESTA
EuroDomain

BRIDGE

TESTA II

**Migrated
site**

Zukünftiger LDCP an sTESTA



- LDCP-Betrieb (Local Domain Connecting Point) durch BVA / BIT in Köln
- Redundante Auslegung
- gesteigerte Performance, skalierbar und ausbaufähig bis E3 / 34 Mbps
- nur ein Hop vom IVBB/IVBV zu sTESTA
- reservierte Bandbreiten
- Klare SLA-Vereinbarungen

Auswirkungen sTESTA auf TESTA-D

Aussagen der Projektleitung sTESTA:

Der primary DNS server für eu-admin.net wird der sTESTA DNS server in der Central Service Domain (CSD)

Der alte Domain-Name bleibt bestehen, daher zunächst keine Auswirkung z.B. für

- User
- Proxy Server
- Mail Servers
- Hard-coded Applications
- Zertifikat-Nutzung

Achtung !!

Nach der Migration werden sich Änderungen ergeben !!

Auswirkungen auf Anwendungen müssen geprägt werden !!

Kontakt

Management Gruppe TESTA-D
www.koopA.de

Peter Feierabend

Ministerium des Innern des Landes Brandenburg
Henning-von-Tresckow-Straße 9-13
8 Potsdam
Peter.Feierabend@mi.brandenburg.de
0331 866 2120

Vielen Dank für die Aufmerksamkeit