

KoopA ADV

TESTA

Koordinierungsstelle

Aufgaben und Dienstleistungen der TESTA-Koordinierungsstelle

Dr. Maren Rossak
TESTA-Koordinierungsstelle

Übersicht

- Vorstellung der TESTA-Koordinierungsstelle
- Ziele der TESTA-Koordinierungsstelle
- Aufgaben der TESTA-Koordinierungsstelle
 - Zentrale Anlaufstelle
 - Zentrale Informationsbereitstellung
 - Beitrittsverfahren zu TESTA-D
 - Betriebsorganisation
 - Bereitstellung von Verfahrensinformationen
 - Weiterentwicklung des TESTA-Netzes
 - Erfahrungsaustausch

Was führte zur Gründung der Koordinierungsstelle?

- wachsende Anzahl von TESTA-Teilnehmern
 - Alle Bundesländer
 - Viele Bundeseinrichtungen
 - Ca. 50% aller kommunalen Einrichtungen
- zunehmende Bedeutung von eGovernment
 - Sicherer und vertraulicher Datenaustausch
- voranschreitende EU-weite Vernetzung
 - zentrale Ansprechstelle
 - Durchgängige nationale Betriebsorganisation

Voraussetzung:

- Unterzeichnung des 3. Nachtrags zum TESTA-Rahmenvertrag

Wer ist die TESTA-Koordinierungsstelle?

- eingerichtet im Frühjahr 2006
- angesiedelt in der Hessischen Zentrale für Datenverarbeitung
- Ansprechpartner:

Dr. Maren Rossak



Martin Adämmer



- Unterstützung durch Fachkollegen deutschlandweit

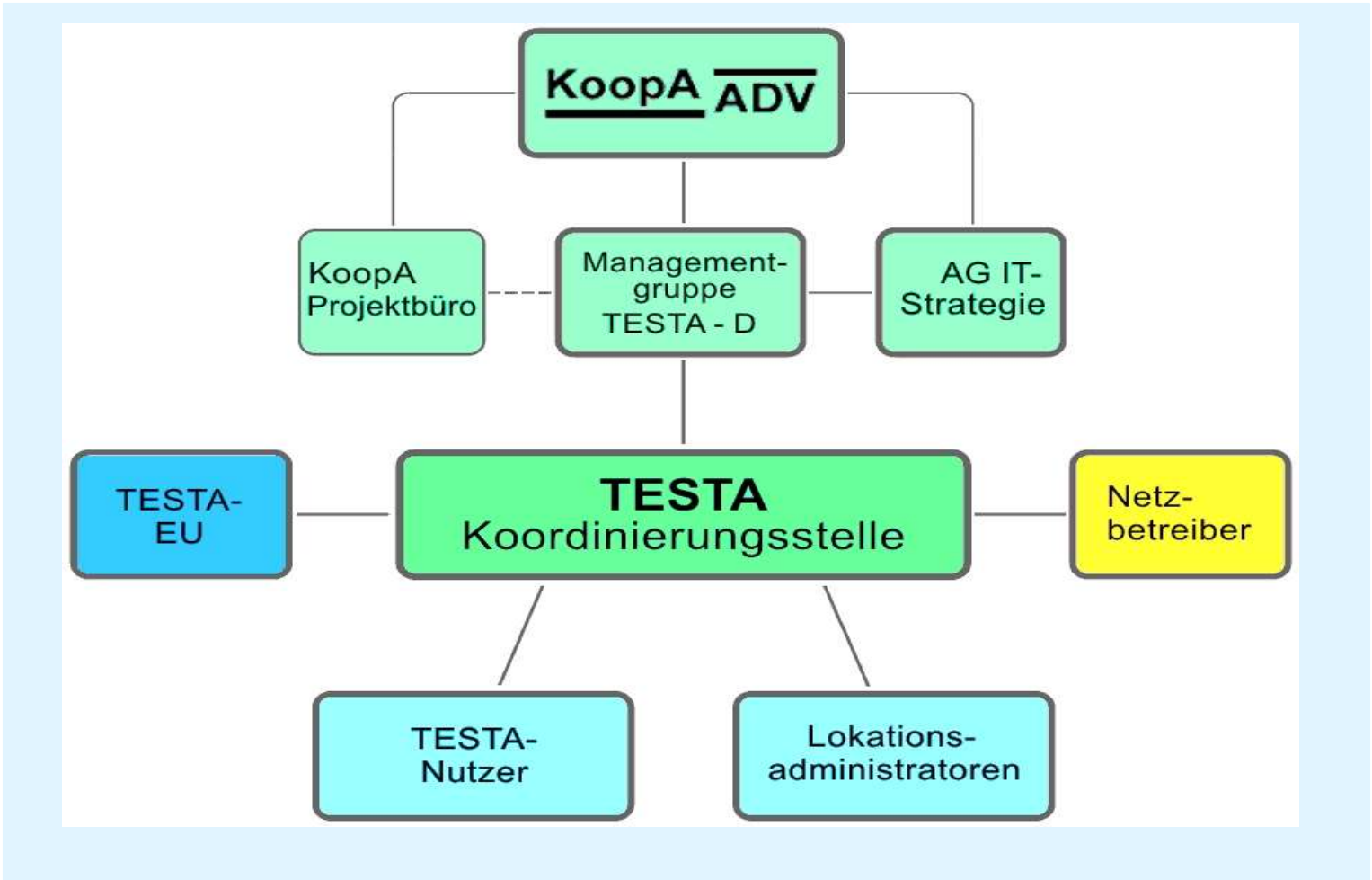
Unsere Ziele als TESTA-Koordinierungsstelle sind ...

- Unkomplizierte und komfortable Nutzung des TESTA-Netzes
- Rasche und aktuelle Informationsbereitstellung
- Zügige Umsetzung von Genehmigungsverfahren
- Zeitnahe Umsetzung strategischer und technischer Vorgaben
- Klare Betriebsstrukturen und durchgängige Betriebsorganisation
- Erhöhung des Bekanntheitsgrades des TESTA-Netzes und seiner Nutzungsmöglichkeiten.

Daraus leiten sich folgende Aufgaben ab...

- Zentrale Anlaufstelle für Fragen zum TESTA-Netz
- Zentrale Informationsbereitstellung
- Zeitnahe Durchführung des TESTA-D-Beitrittsverfahrens
- Informationen zu TESTA-D-Anwendungen und –Verfahren
- Erstellung und Pflege eines Betriebskonzepts
- Weiterentwicklung des TESTA-Netzes in Richtung einer bundes- und EU-weiten Vernetzung
- Unterstützung des Erfahrungs- und Informationsaustauschs

Wie ist die Aufgabenverteilung mit den Partnern?



Wie erreichen Sie die TESTA-Koordinierungsstelle?

TESTA-Koordinierungsstelle

- E-Mail: **teko@hzd.hessen.de**
- Telefon: **0611 340 1780**
- User Help Desk: **0611 340 1274**
- Internet: **<http://www.koopa.de>**
- TESTA-Netz: **<http://www.koopa.testa-de.net/teko/>**

Verfügbarkeit

- Montag bis Freitag von 7:00 h bis 17 :00 h

Wie erhalten Sie Informationen zu TESTA?

- Bereitstellung von Informationen im Koopa-Internetauftritt unter www.koopa.de/Produkte
 - Ansprechpartner
 - Erstinformationen
 - DVN-Regeln
 - Nutzung und Zulassung
- Bereitstellung von TESTA-internen Informationen im TESTA-Netz unter www.koopa.testa-de.net/teko
 - Technische Informationen
 - Fachliche Informationen
 - Organisatorische Informationen

Welche Informationen finden Sie im Internet?

The screenshot shows a web browser window with the address <http://www.koopa.de/>. The website header includes the KoopA ADV logo, the text "Kooperationsausschuss Automatisierte Datenverarbeitung Bund / Länder / Kommunalbereich", and the @-government logo. A navigation menu contains: WIR ÜBER UNS, ERFABUNGSAUSTAUSCH, BESCHLÜSSE & RICHTLINIEN, PROJEKTE, ARBEITSGRUPPEN, and PRODUKTE.

The main content area is titled "TESTA-Netz" and includes a breadcrumb trail: | KoopA ADV > Produkte > **TESTA-Netz**. Below this, there are sub-sections: "Das TESTA-Netz" and "Nutzungsmöglichkeiten für das TESTA-Netz".

Das TESTA-Netz

TESTA (Trans-European Services for Telematics between Administrations) ist ein Overlay-Netz der europäischen Verwaltungen. Der KoopA ADV betreibt und steuert das TESTA-D-Netz, das als Overlay-Netz das Backbone des Deutschen Verwaltungsnetzes (DVN) darstellt. Das TESTA-D-Netz verbindet die Verwaltungsnetze des Bundes, einzelner Bundesbehörden, der Länder und der Kommunen miteinander und ermöglicht einen verwaltungsnetzübergreifenden, sicheren und schnellen Datenaustausch. Zurzeit sind bereits über 70 Verwaltungsnetze angebunden.

Nutzungsmöglichkeiten für das TESTA-Netz

Ungefähr 100 verwaltungsspezifische Anwendungen und Verfahren sind über das TESTA-Netz verfügbar. Dazu gehören unter anderem:

- Visa Online Portal (Ausländerzentralregister),
- KBA (Kraftfahrbundesamt) Datenaustausch und KBA Online (ZFER),
- ASYS-Citrix (Abfallüberwachungssystem),
- Bafög,
- ASDBR (allgemeine Schuldaten),

The right sidebar contains contact information for the "Koordinierungsstelle": Ansprechpartner: Martin Adämmer, Dr. Maren Rossak; Tel.: (0611) 340-1780; eMail: teko@hzd.hessen.de. It also lists documents: "Erstinformationen zu TESTA-D" (PDF-Datei 126 kB) and "DVN-Regeln" (PDF-Datei 59 kB), along with "Nutzung und Zulassung" (PDF-Datei 56 kB).

Welche Informationen finden Sie im TESTA-Netz?

TESTA Koordinierungsstelle



Wie erhalten Sie einen TESTA-Zugang?

- Information und Beratung durch die Koordinierungsstelle in Zusammenarbeit mit dem technischen Netzbetreiber
 - Zulassungsvoraussetzungen
 - Anschlussmöglichkeiten
 - Kostentabelle
 - Meldeformular
- Genehmigungsverfahren
- Beitritt zum TESTA-Rahmenvertrag
- Technische Realisierung des Anschlusses durch den Netzbetreiber
- Optional: Nutzung der zentralen Dienste
 - Zentrale E-Mail-Services
 - Zentraler Domain Name Service

Wie wird eine durchgängige Betriebsorganisation erreicht?

- Festlegung von betrieblichen Regelungen und Abläufen
 - Gewährleistung des Betriebs
 - Zeitnahe Umsetzung von Kundenaufträgen
- Erstellung und Pflege eines ITIL-konformen Betriebskonzepts in Zusammenarbeit mit dem Netzbetreiber
 - Beschreibung der Schnittstellen
 - TESTA-KS – TESTA-Kunden
 - TESTA-KS – Netzbetreiber
 - Netzbetreiber – TESTA-Kunden
 - Festlegung der Zuständigkeiten mit Nennung von Ansprechpartnern

Was soll das Verzeichnis leisten?

- Vorbeugung und Verhinderung betrieblicher Störungen
- Strategische Weiterentwicklung des TESTA-D-Netzes
- Erhöhung der Transparenz, welche Anwendungen und Verfahren über das TESTA-Netz verfügbar sind:
 - alphabetisch geordnete Auflistung von Anwendungen und Verfahren
 - Übersichtliche Darstellung von Informationen zu einzelnen Anwendungen
 - Nennung von Ansprechpartnern.

Welche Verfahrensinformationen werden angeboten?

CIRCA - Informations- und Kommunikationsplattform	
Anbieter:	HZD - Hessische Zentrale für Datenverarbeitung (für KoopA-Projektbüro E-Government)
Fachlicher Ansprechpartner	Technischer Ansprechpartner
Beckmann, Dr. Markus HZD - Hessische Zentrale für Datenverarbeitung (für KoopA-Projektbüro E-Government) E-Mail: markus.beckmann@hzd.hessen.de Telefon: +49 (0) 611 340-1280 Telefax: +49 (0) 611 340-5280	Schnell, Hans Herrmann HZD - Hessische Zentrale für Datenverarbeitung E-Mail: Hans-Herrmann.Schnell@hzd.hessen.de Telefon: 0611 340 1671 Telefax: 0611 340 5671
Link zu diesem Verfahren:	https://iuk-koopaa.hessen.testa-de.net
Stand:	19.12.2003
Kosten:	Die Kosten werden einzeln ermittelt und richten sich nach der Zusammensetzung der Nutzergruppe (sog. "Interessengruppe"). Interessenten wenden sich bitte an den o. g. fachlichen Ansprechpartner.
Zielgruppe:	Länder- und verwaltungsübergreifende Arbeitsgruppen, die eine gemeinsame und sichere (weil nicht aus dem Internet erreichbare) Dokumentenablage benötigen. Beispiele: Vorbereitung und Dokumentation der Ministerpräsidentenkonferenzen und der Konferenzen der Chefs der Staats- und Senatskanzleien der Länder Dokumentation des Kooperationsausschuss automatisierte Datenverarbeitung Bund / Länder / Kommunalbereich
Fachliche Beschreibung:	CIRCA bedeutet "Communication and Information Ressource Center Administrator". CIRCA ist eine webbasierte Anwendung, die räumlich verteilte Arbeitsgruppen bei der gemeinsamen Dokumentenverwaltung unterstützt. Circa hilft Ihnen bei der Verwaltung elektronischer Dokumente, wenn zusätzliche Informationen (z. B. Autor, Änderungsdatum, Stichworte, Beschreibung) zu den Dokumenten benötigt werden oder Sie in räumlich verteilten (z. B. bundesweiten) Arbeitsgruppen arbeiten und Sie mit Kollegen häufig und schnell Dokumente austauschen müssen. Es stellt eine sichere Möglichkeit zur gemeinsamen Ablage und Nutzung von Dokumenten bereit. Nur die aktuelle Version von Dokumenten steht Ihnen zur Verfügung.
Angaben zur Benutzung:	Voraussetzung für die Einrichtung einer Interessengruppe: länder- bzw. verwaltungsübergreifende Arbeitsgruppe Voraussetzung für die Aufnahme in eine bestehende Gruppe: Genehmigung durch die jeweilige Leitung der Gruppe (diese ist pro Gruppe benannt).

Bei welchen Weiterentwicklungen im TESTA-Netz unterstützt die TESTA-KS?

- Aktualisierung eines Sicherheitskonzepts
 - Grundschutz-Modellierung entsprechend BSI-Grundschutzhandbuch
 - Normaler Schutzbedarf
 - Hoher Schutzbedarf der zentralen Netzkomponenten
- Erweiterung der Funktionalitäten der zentralen Dienste DNS und Mail
- Unterstützung der Anbindung an sTESTA (EU) gemäß neuem Betreiberkonzept

Wie koordiniert die TESTA-KS den Erfahrungsaustausch?

- Veranstaltung von TESTA-Foren
 - Informationen zu aktuellen Themen
 - Stand TESTA-D-Netz
 - Weiterentwicklung von TESTA-D
- Veranstaltung von Workshops zu speziellen Themen
- Unterstützung des bilateralen Austauschs:
 - Ansprechpartnern in den Lokationen
 - Ansprechpartnern zu Verfahren

Vielen Dank für Ihre Aufmerksamkeit

**Wenn Sie Fragen zu TESTA
haben, wenden Sie sich
bitte an uns!**

Sie erreichen uns unter:

Tel.: 0611 340 1780

E-Mail: teko@hzd.hessen.de

